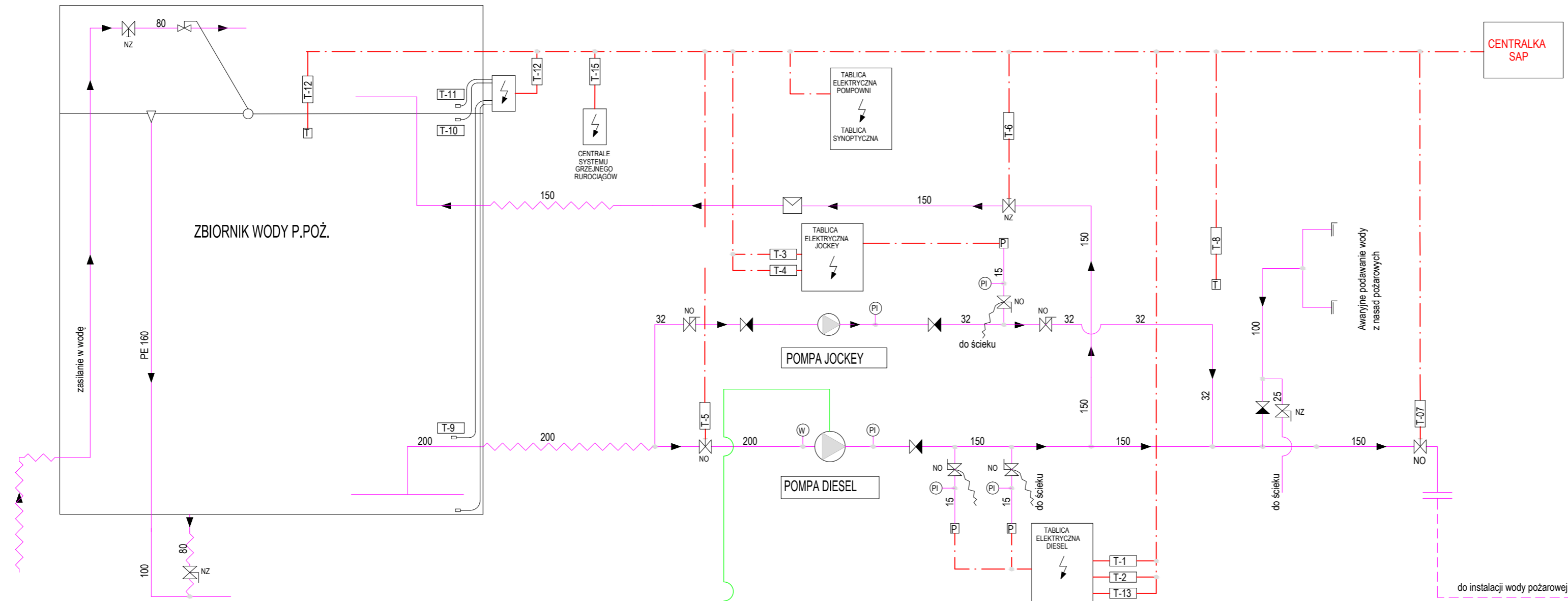
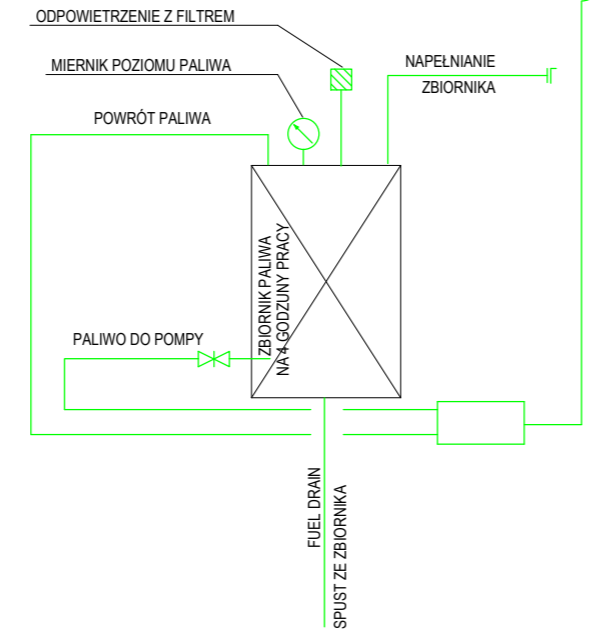


# SCHEMAT INSTALACJI TRYSKACZOWEJ

## LEGENDA



- Polczenie rurociagow
- Rurociagi instalacja hydrantowej srednica nominalna 100 mm
- Przewody elektryczne
- Rurociagi podziemne
- Instalacja paliwowa diesel
- Woda chlodzaca
- Rurociag grzany i w izolacji termicznej
- Pompa
- Zawór zwrotny
- Przepustnica/Zazuwa
- Zawor zwrotny
- Zawor kulowy
- Czujnik temperatury
- Czujnik cisnienia/presostat
- Miernik przeplywu
- Nasada pozarowa
- Manometr
- Sygnal techniczny
- Normalnie otwarta
- Normalnie zamknieta



SYGNAŁY TECHNICZNE	
T-1	Gotowość do pracy pompa pożarowa Diesel
T-2	Awaria pompa pożarowa Diesel
T-3	Gotowość do pracy pompa uzupełniająca Jockey
T-4	Awaria pompa uzupełniająca Jockey
T-5	Zamknięta zasuwa na ssaniu pompa pożarowa Diesel
T-6	Otwarta zasuwa na tłoczeniu do sieci wody pożarowej zakładu
T-7	Zamknięta zasuwa na tłoczeniu do sieci wody pożarowej zakładu
T-8	Zbyt niska temperatura w budynku pompowni
T-9	Brak wody w zbiorniku wody pożarowej
T-10	Zbyt niski poziom wody w zbiorniku wody pożarowej
T-11	Zbyt wysoki poziom wody w zbiorniku wody pożarowej
T-12	Zbyt niska temperatura w zbiorniku wody pożarowej
T-13	Praca pompa pożarowa Diesel
T-14	Awaria grzałek zbiornika wody pożarowej
T-15	Awaria zbiorcza centralki grzania rurociągów

www.kapeo.com.pl      kapeo@kapeo.com.pl